

farbpalette für handschuhe, fingerlinge und socken

Hinweis: Farben können leicht von den Abbildungen abweichen.

In dieser pdf finden Sie die möglichen Farben für eine feine Merino-Wolle (Schurwollkammgarn), anwendbar für verschiedene Produktkategorien, z.B. für Pullis, Strickjacken, Mützen und Schals.
Im Pumpuli-Sortiment sind die Fingerlinge und die strickgefilzten Handschuhen aus dieser Stärke angefertigt. Auch werden immer wieder nach Socken gefragt, sind diese doch herrlich warm, antibakteriell, atmungsaktiv und klimaregulierend. Aber Achtung -> da sie aus 100% Wolle bestehen, kann man sie nur kalt waschen, sonst gehen sie ein!



Ecre



Hellgelb



Sonnenblumengeld



Orange



Rostrot



Rot



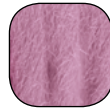
Weinrot



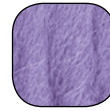
Altrosa



Aubergine



Rosa



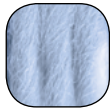
Violett



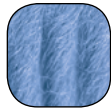
Dunkelviolet



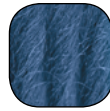
Schieferblau



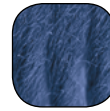
Hellblau



Kornblumenblau



Jeansblau



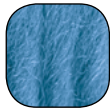
Blau



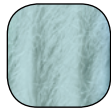
Königsblau



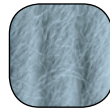
Marine



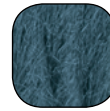
Himmelblau



Hellgrün



Schiefer



Petrol



Tanne



Schwarz

farbpalette für finken

Hinweis: Farben können leicht von den Abbildungen abweichen.

In dieser PDF finden Sie die möglichen Farben für eine Merino-Wolle mittlerer Stärke (Schurwolldochtgarn), anwendbar für verschiedene Produktkategorien, die einfach und schnell gehen sollen.

Im Pumpuli-Sortiment ist diese Stärke in der Strickfilzverarbeitung (Finken) mit viel Phantasie und Erfolg eingesetzt. Auch wenn die Qualität gefilzt wird, behält sie die wohltuenden Eigenschaften des Naturproduktes Wolle bei: herrlich warm, antibakteriell, atmungsaktiv und klimaregulierend. Aber Achtung -> da sie aus 100% Wolle bestehen, kann man sie nur kalt waschen, sonst gehen sie (weiter) ein!



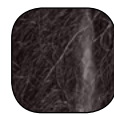
Ecre



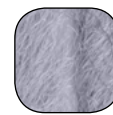
Beige



Camel



Dunkelbraun



Hellgrau



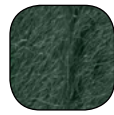
Anthrazit



Schwarz



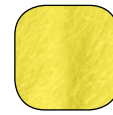
Stein



Tanne



Grasgrün



Gelb



Dunkelgelb



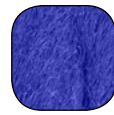
Orange



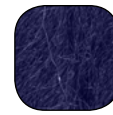
Rot



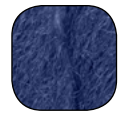
Weinrot



Königsblau



Marine



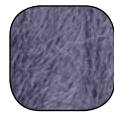
Jeansblau



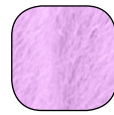
Hellblau



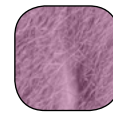
Nachtblau



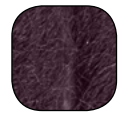
Lilagrau



Rosa



Altrosa



Aubergine



Lila

farbpalette für mützen und schals

Hinweis: Farben können leicht von den Abbildungen abweichen.

In dieser PDF finden Sie die möglichen Farben für eine dicke Merino-Wolle (Dochtwollgarn), anwendbar für verschiedene Produktkategorien, die einfach und schnell gehen sollen.

Im Pumpuli-Sortiment werden damit die warmen Twin-Sets von Mützen und Schals (wahlweise mit den reflektierenden Stickereien) angefertigt. Selbstverständlich können Sie aber auch andere Produkte, wie z.B. Jacken oder dicke Pullover, aus diesem Material bestellen. Aber Achtung -> dieses Material darf nur kalt gewaschen werden, sonst geht es ein. Tipp: Am besten lüften Sie Ihr Produkt einfach über Nacht auf dem Balkon und am Morgen ist es wieder frisch.



Ecreu



Dunkelbraun



Grau



Anthrazit



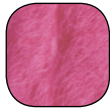
Schwarz



Rostrot



Rot



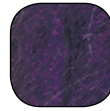
Fuchsia



Gelb



Moosgrün



Violett



Hellblau



Marine